

FICHA PRODUCTO STYLE



Design: Imago Design R&S Doimo Cucine

DATOS CARACTERISTICOS

ESPEJOR PUERTAS: 22 mm
SISTEMAS DE APERTURA: 4
N° DE ACABADOS PARA CADA COLECCION: 63

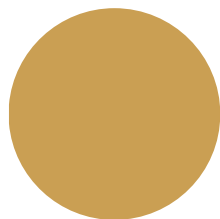
DIMENSIONES PRODUCTO

Zócalo no incluido

	ALTURA MUEBLES BAJOS CON GOLA	ALTURA MUEBLES BAJOS CON TIRADOR	ALTURA COLUMNAS	ALTURA MUEBLES COLGANTES	PROFUNDIDAD COSTADO
Altura costado	40.5 63 81	39 60 81	99 138 198 216 240	24 39 48 60 78 102 120	58/33

MATERIALES PUERTAS Y PANELES

● ESCASO ●● INSUFICIENTE ●●● SUFICIENTE ●●●● BUENO ●●●●● EXCELENTE



LACADO

(MATE, BRILLANTE, SUPER MATT Y EFECTO METAL)

Panel de fibras leñosas de media intensidad, clase E1 (baja emisión de formaldehído), pintado con productos poliuretánicos en los acabados brillantes, mates y super matt.

MATE

BRILLANTE

SUPER MATT

RESISTENCIA A LOS ARANAZOS RESISTENCIA A LAS MANCHAS INALTERABILIDAD EN EL TIEMPO LIMPIEZA Y MANTENIMIENTO

●●●●

●●●

●●●●●

●●●●

●●●●

●●●

●●●

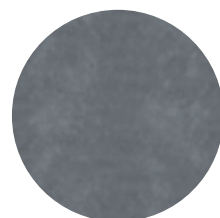
●●●●

●●●●

●●●

●●●

●●●●



LACADO EFECTO METAL

Panel de de fibras leñosas de media intensidad, clase E1 (baja emisión de formaldehído). Prevé tres fases de pintura: Iª aplicación brillante con rayado, IIª aplicación efecto metalizado, IIIª fijadora 50 gloss al agua.

●●●●

●●●

●●●●●

●●●●



MADERA

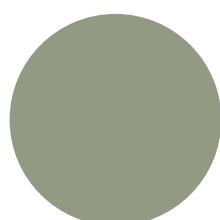
Constituido por un alma de partículas de fibra leñosa, clase E1 (baja emisión de formaldehído), está revestido con una hoja de una madera a elección, luego pintado.

●●●

●●●●

●●●

●●●●



MELAMINICO

Panel de leñosas de media intensidad, clase E1 (baja emisión de formaldehído), revestido con papel impregnado de resina de melamina y canteado en ABS.

●●●●

●●●●

●●●●●

●●●●

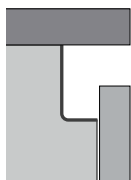
Posibles diferencias de tonalidades de los colores y de las maderas no tienen que considerarse defectos de fabricación puesto que dichas variaciones se deben al comportamiento natural de los elementos expuestos a la luz doméstica.

ZÓCALOS

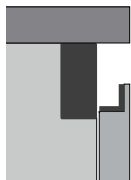
ZÓCALO (8 - 10 - 13 cm de Alto)

- > Zócalo de PVC realizado en material plástico extruido rígido. Partes a la vista revestidas con material decorativo.
- > Zócalo de aluminio realizado en aluminio extruido. Acabado aluminio mate, Champagne, anodizado negro, acero inoxidable y pintado blanco.
- > Zócalo de aluminio realizado en aluminio extruido. Lacado en 1 lado en acabado mate.
- > Zócalo de PVC realizado en material plástico extruido rígido. Revestido con una lámina chapada en madera en el lado a la vista. Pintura con productos acrílicos / poliuretánicos.
- > Zócalo chapado realizado con partículas de madera con emisión mínima de formaldehído (clase E1 de la norma UNI EN 13986/2005), revestido con una lámina chapada en madera en el lado a la vista y pintado según el color de la puerta.
- > Zócalo de PVC realizado en material plástico extruido rígido. Acabado cemento (de 0,7 / 0,9 mm de esp.) su superficie a la vista con enlucido a ras fibroreforzado (formulado monocomponente con conglomerantes hidráulicos y áridos cuarzosos). Acabado superficial con pintura transparente.
- > Todas las versiones de zócalos están provistas de juntas de goma en el lado de adherencia con el mueble y el suelo y fijación (removible) en las patas del mueble (realizado en ABS antichoque de color negro) mediante ganchos de nylon.

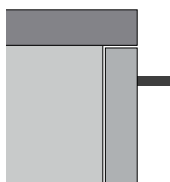
SISTEMAS DE APERTURA



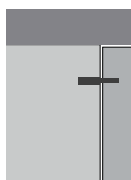
GOLA A "C"



GOLA PIATTA



MANIGLIA



PUSH PULL

GOLA

Gola de aluminio realizada en aluminio trefilado. Acabado aluminio mate, Champagne, anodizado negro y pintado blanco.

Gola chapado realizada en aluminio trefilado, revestida con una lámina chapada en madera en superficie a la vista. Pintura con productos acrílicos / poliuretánicos.

Gola lacado realizada en aluminio trefilado. Pintura en acabado mate.

Gola color cemento realizada en aluminio trefilado. Acabado de Ecomalta® (0,7 / 0,9 mm de esp.) en superficie a la vista+. Acabado superficial con pintura acrílica transparente.

TIRADOR - POMO

Tiradores realizados en: zamak pintado, zamak cromado, aluminio anodizado, aluminio brillante, zamak con insertos de madera pintada, inox, madera pintada / lacada.

Pomos realizados en: zamak pintado, madera pintada / lacada.

PUSH PULL

Realizado empotrado en acabado blanco o gris.

BISAGRAS

Realizadas en metal con tratamiento galvanico y enganche rápido, de triple regulación (vertical, horizontal, profundidad). Con mecanismo de "cierre ralentizado" (excepto las puertas de la nevera).

MECANISMOS DE APERTURAS PARTICULARES

Todos los mecanismos utilizados para las aperturas particulares de la puerta (basculante, móvil oblicua, corredera, plegadiza) utilizan componentes testados y ensayados por las empresas constructoras.

SERVICIO A LOS CLIENTES

ASISTENCIA

Nuestra Empresa ha seleccionado sus propios puntos de venta para que ustedes puedan disponer de consultores eficientes en el momento de la realización del proyecto de cocina y técnicos eficientes en el momento de la solución de los problemas que podría haber después de la compra. Una asistencia calificada, que garantiza fiabilidad total de nuestros productos.

Si desean reemplazar o equipar la cocina con otros elementos o con nuevos electrodomésticos, contacten con su revendedor para la definición de sus exigencias y para el pedido de lo que deseen.

El revendedor, portavoz de la Empresa y punto de referencia para los compradores, les ayudará una vez más a satisfacer correctamente cualquiera de sus exigencias.